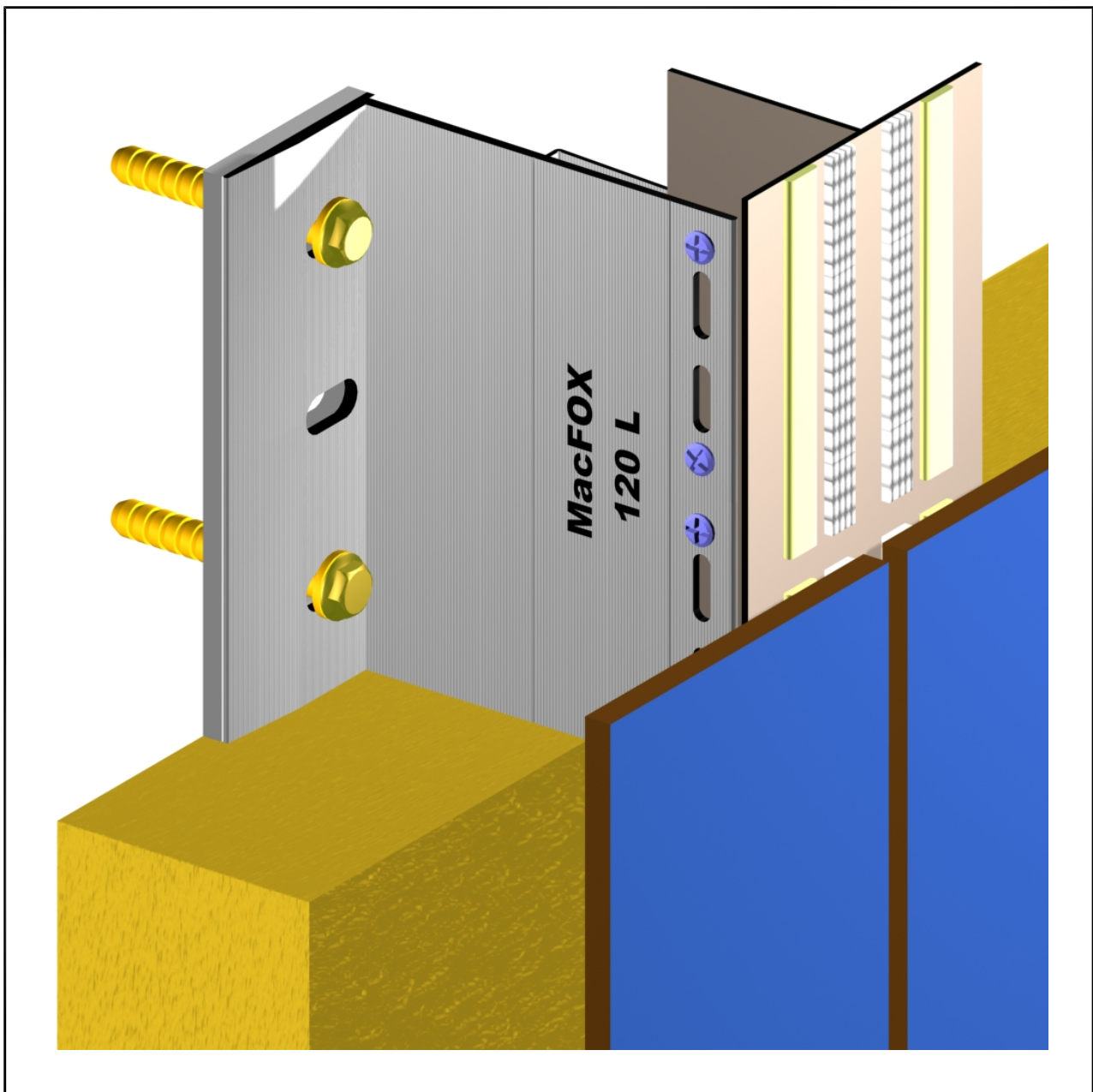
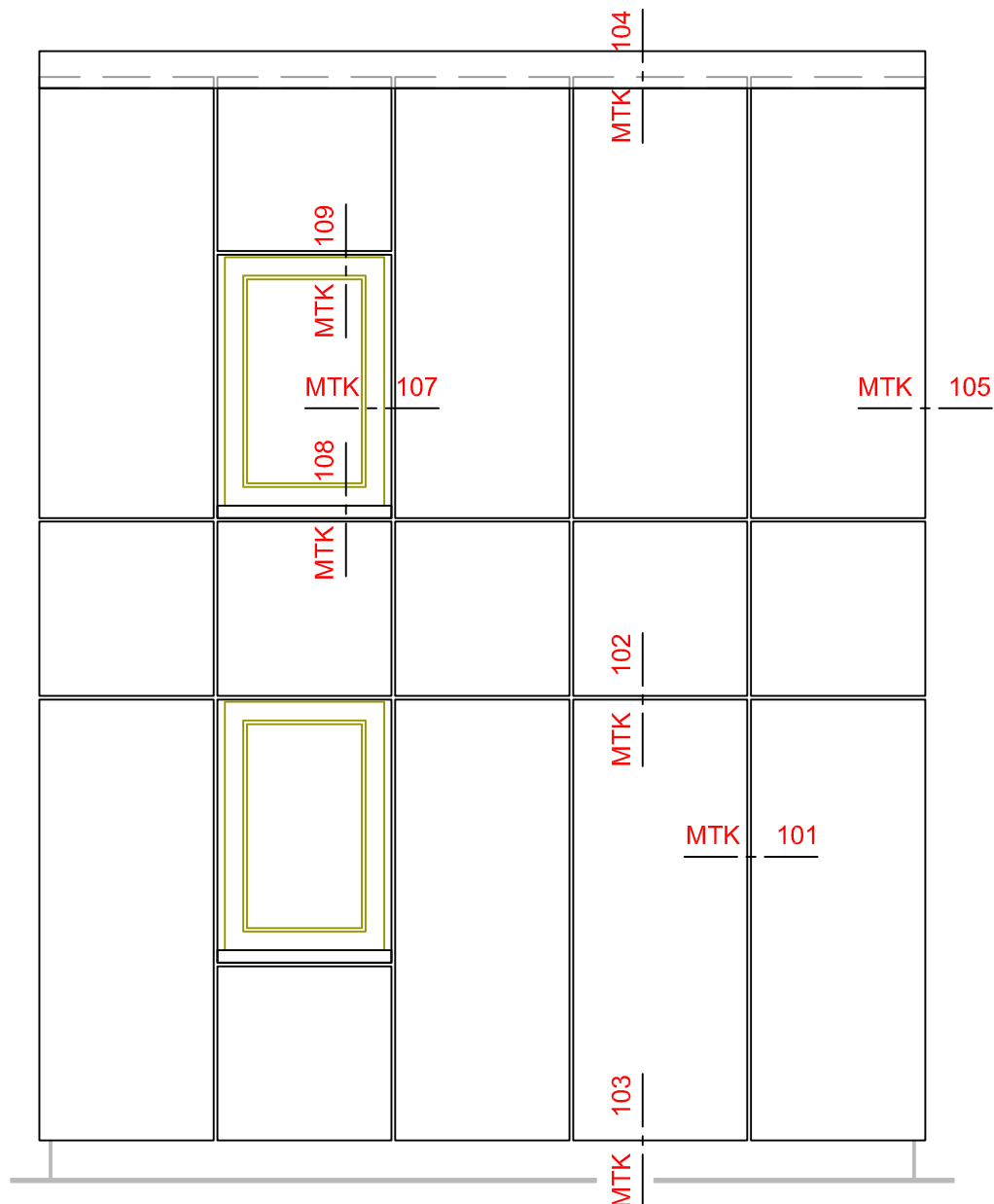


ALU - Unterkonstruktion für  
hinterlüftete Fassadenbekleidung

aluminium support system for  
rainscreen cladding



Für die Montage der Fassadenelemente und deren Befestigungsabstände sind die Richtlinien des Erzeugers maßgebend!  
The installation work on the job site have to be done in accordance to the technical requirements of cladding material supplier!



Fassadenansicht / view of cladding

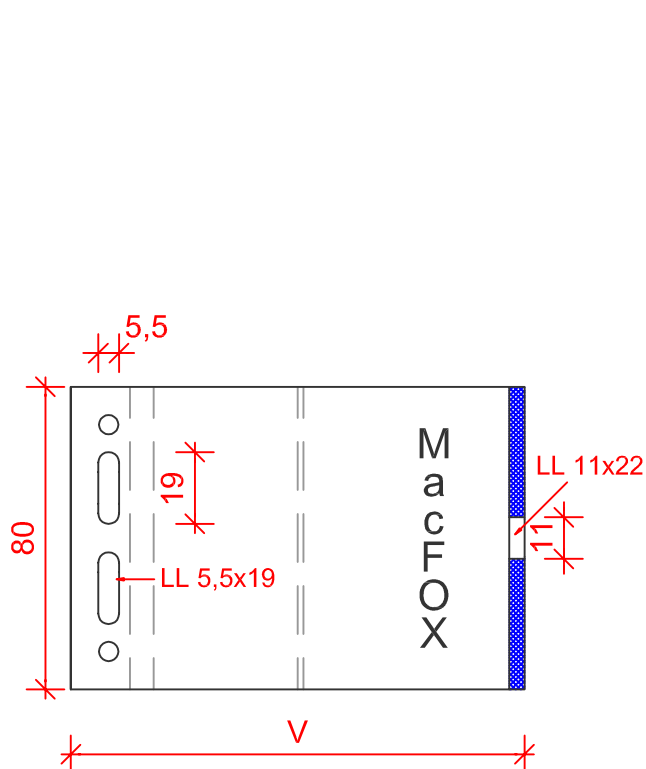
## INHALT:

MTK-101	Horizontalschnitt
MTK-102	Vertikalschnitt
MTK-103	Sockelabschluss
MTK-104	Dachanschluss Attika
MTK-105	Aussenecke
MTK-106	Innenecke
MTK-107	Fensterleibung
MTK-108	Fensterbank
MTK-109	Fenstersturz

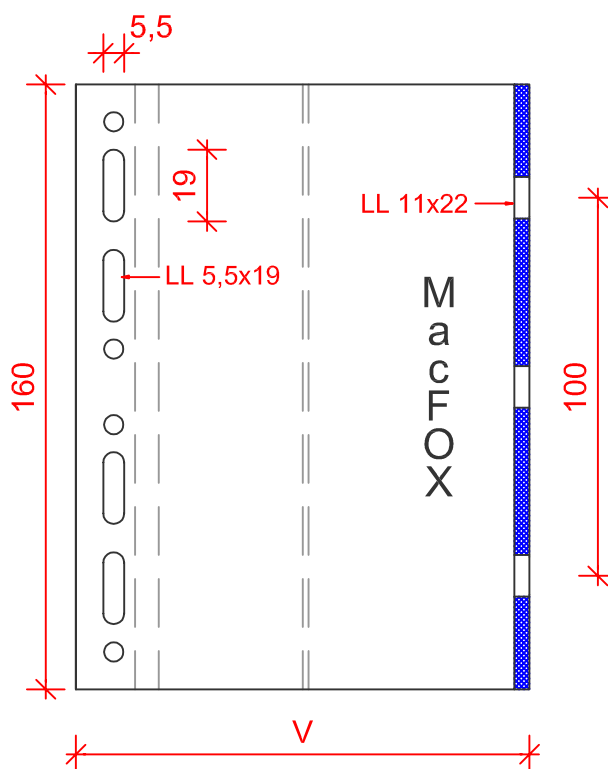
## CONTENTS:

MTK-101	horizontal section
MTK-102	vertical section
MTK-103	base detail
MTK-104	head detail
MTK-105	external corner
MTK-106	internal corner
MTK-107	window - reveal
MTK-108	window - sill
MTK-109	window - lintel

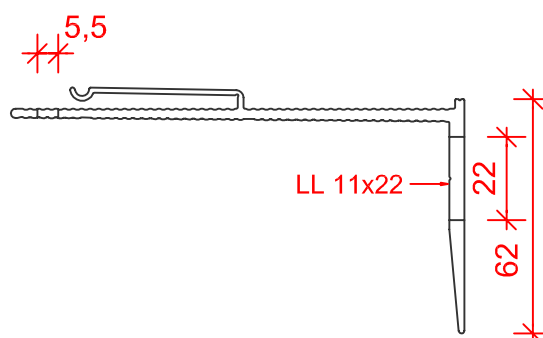
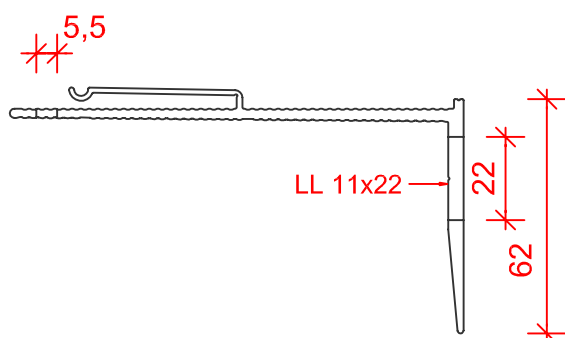
Für die Montage der Fassadenelemente und deren Befestigungsabstände sind die Richtlinien des Erzeugers maßgebend!  
The installation work on the job site have to be done in accordance to the technical requirements of cladding material supplier!



Medium M h=80



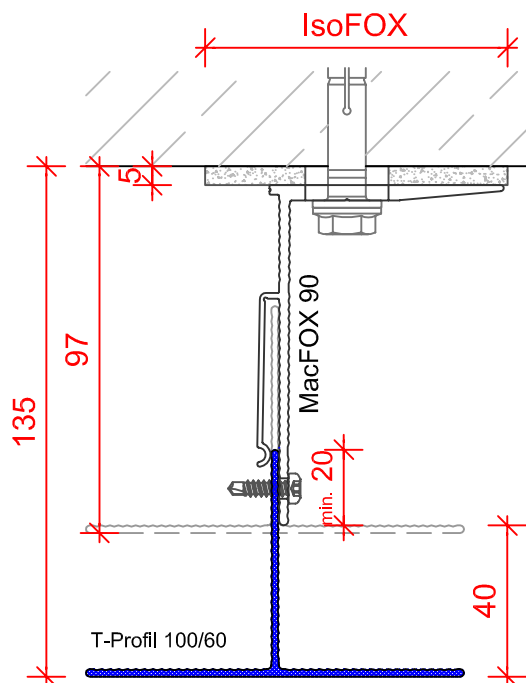
Large L h=160



MacFOX Befestigungselemente / brackets								
V (mm)	40	60	90	120	150	180	210	240

M 1:2

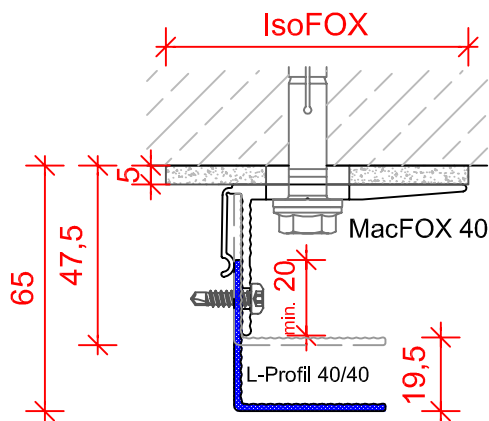
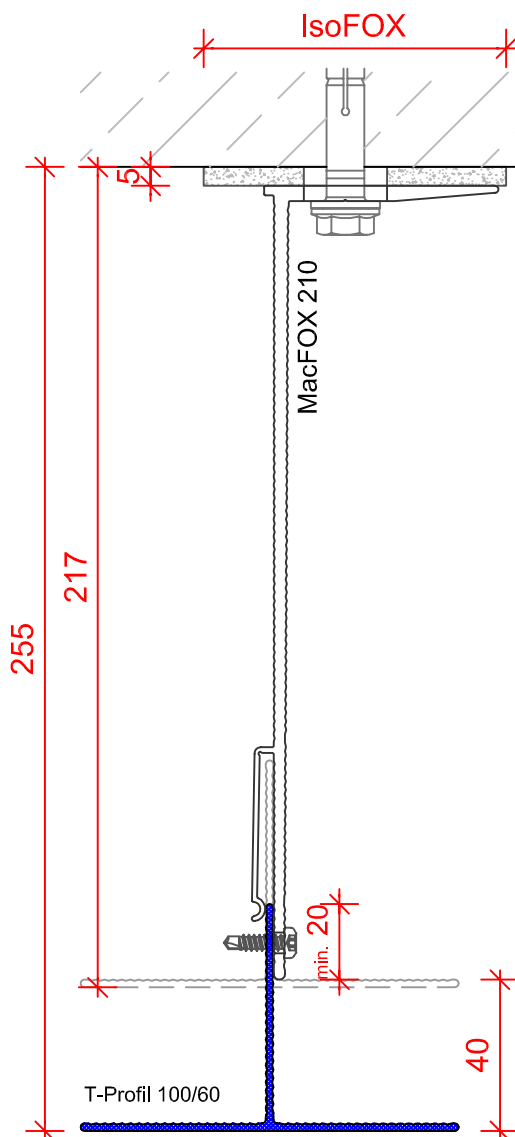
Für die Montage der Fassadenelemente und deren Befestigungsabstände sind die Richtlinien des Erzeugers maßgebend!  
 The installation work on the job site have to be done in accordance to the technical requirements of cladding material supplier!



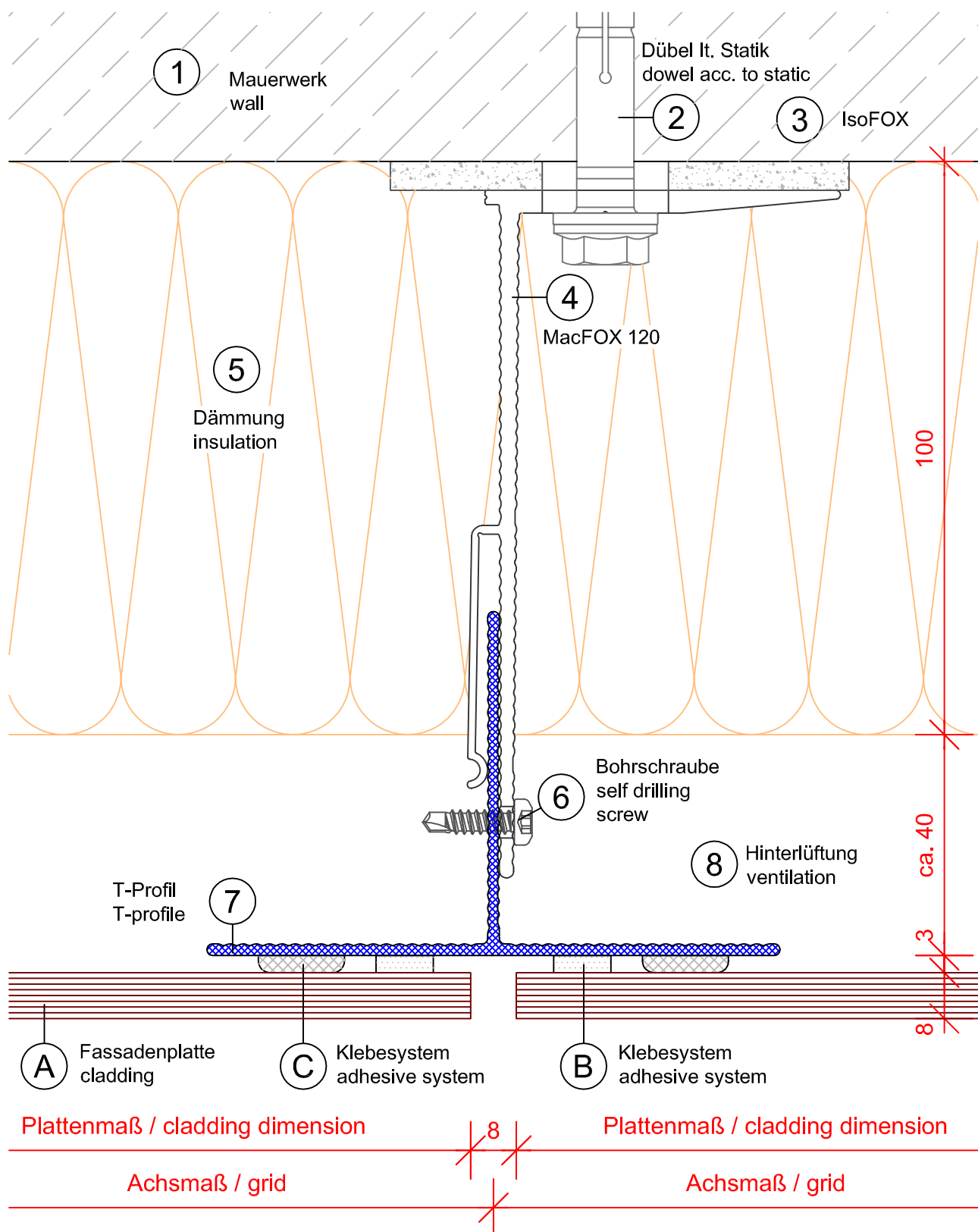
M 1:2

<h2 style="text-align: center;">MacFOX</h2> <h3 style="text-align: center;">Befestigungselemente / brackets</h3>		
Ausladung der Unterkonstruktion / distance to the wall (mm)		
V	von / from	bis / to
MacFOX 40 *	47,5	65
MacFOX 60	67	105
MacFOX 90 *	97	135
MacFOX 120	127	165
MacFOX 150	157	195
MacFOX 180	187	225
MacFOX 210 *	217	255
MacFOX 240	247	285

\* siehe Detail / see detail

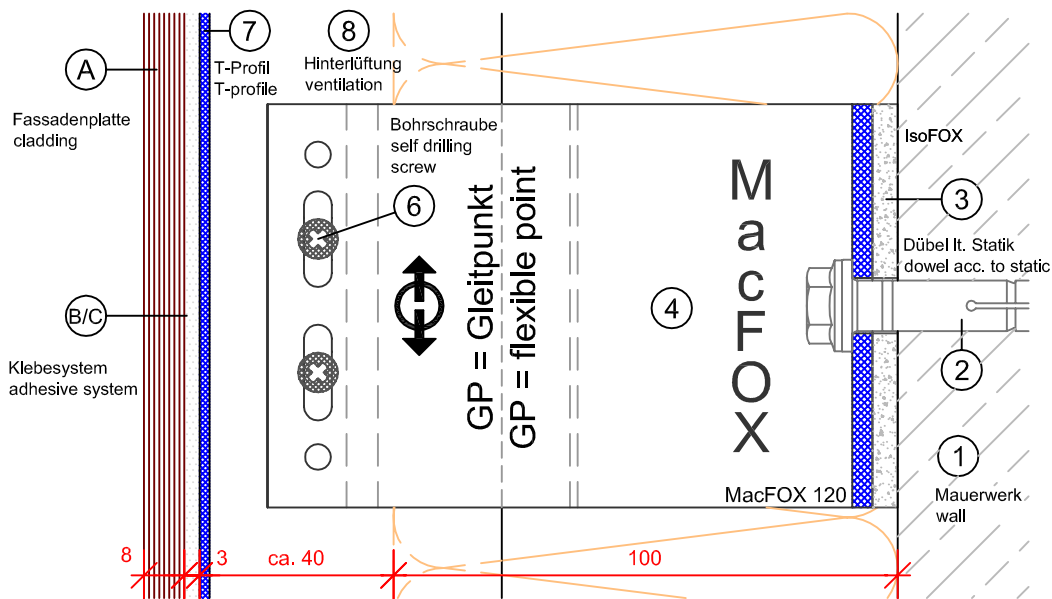


Für die Montage der Fassadenelemente und deren Befestigungsabstände sind die Richtlinien des Erzeugers maßgebend!  
The installation work on the job site have to be done in accordance to the technical requirements of cladding material supplier!

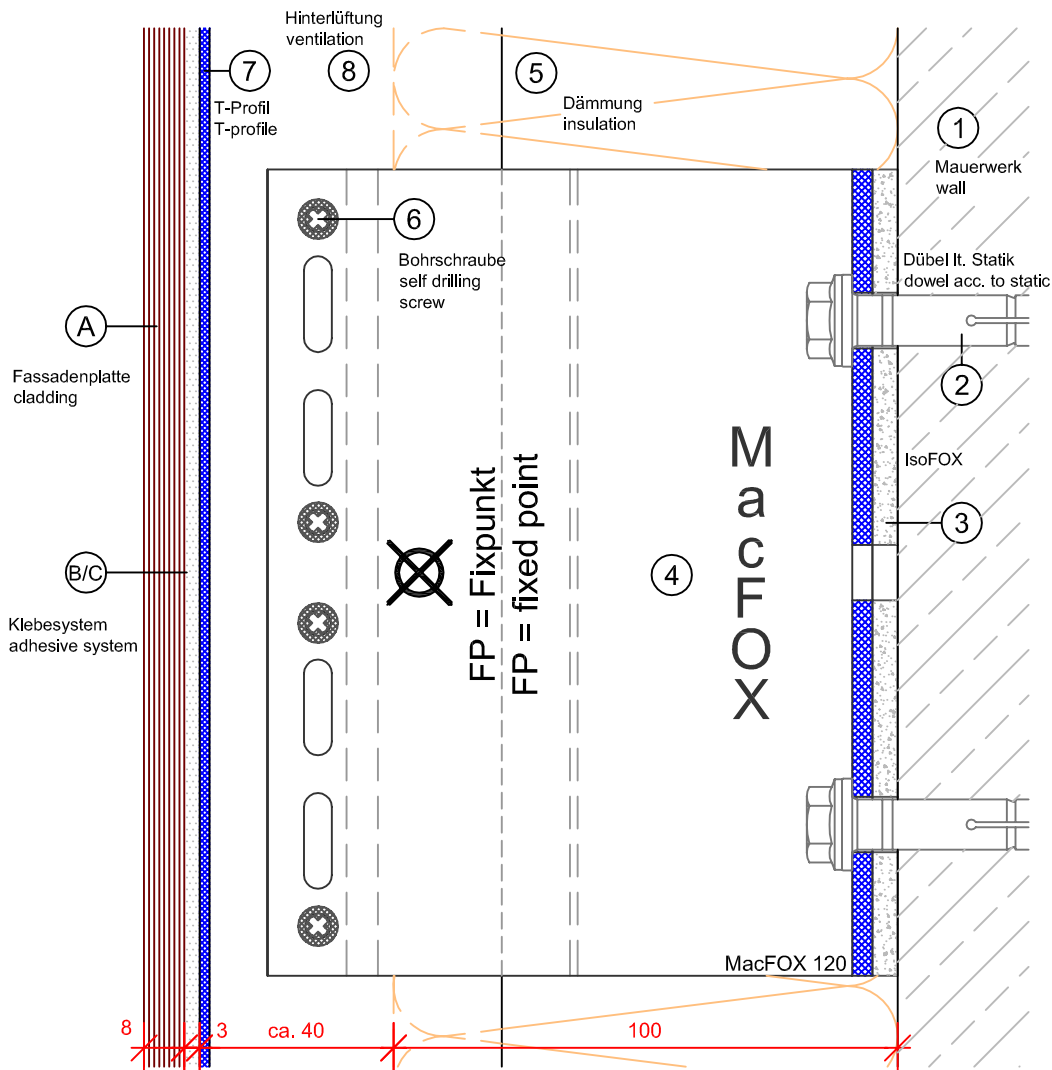


Horizontalschnitt - MacFOX 120      M = 1:1  
horizontal section - MacFOX 120

Für die Montage der Fassadenelemente und deren Befestigungsabstände sind die Richtlinien des Erzeugers maßgebend!  
The installation work on the job site have to be done in accordance to the technical requirements of cladding material supplier!

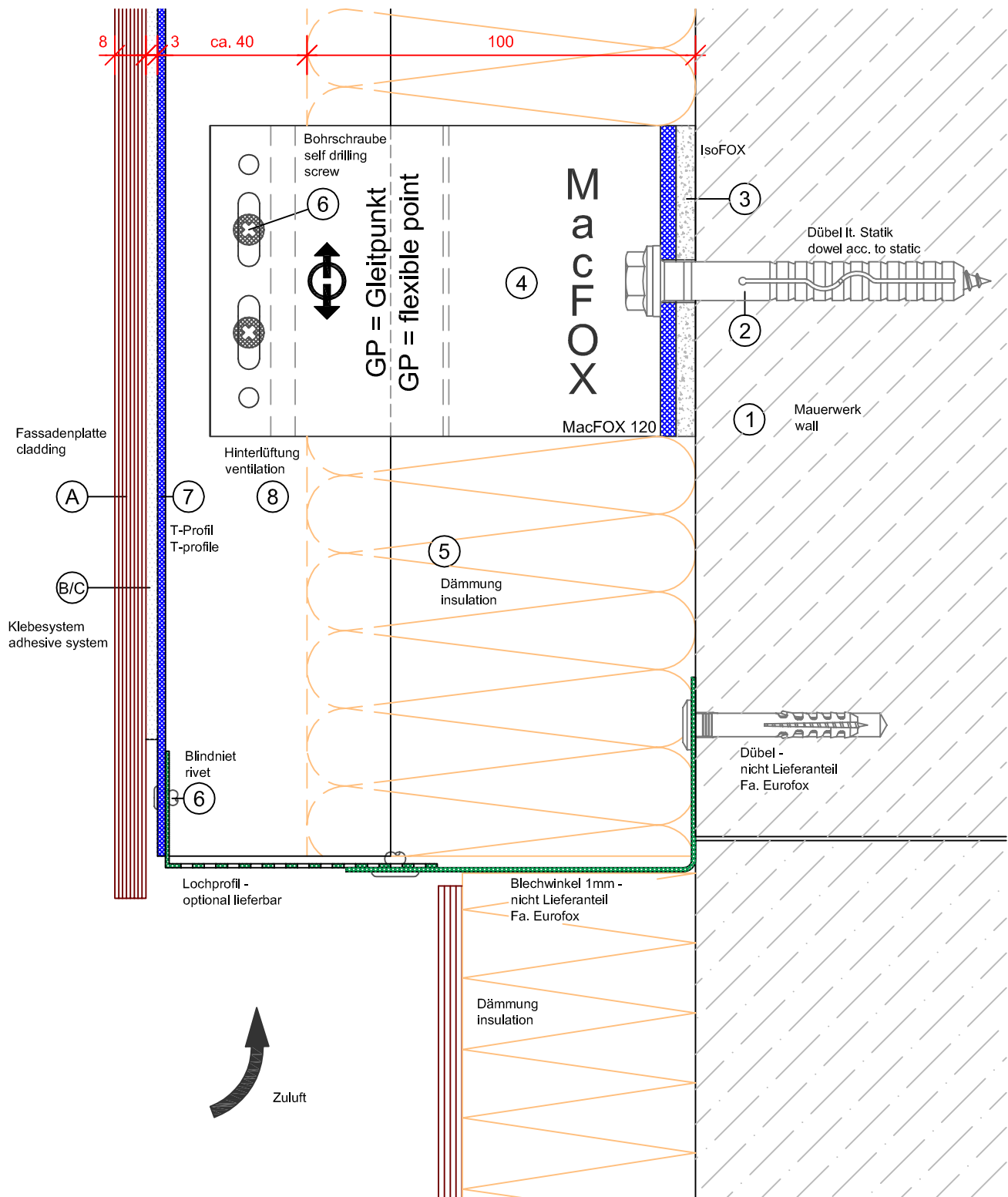


Vertikalschnitt-Gleitpunkt / vertical section-flexible point



## Vertikalschnitt-Fixpunkt / vertical section-fixed point

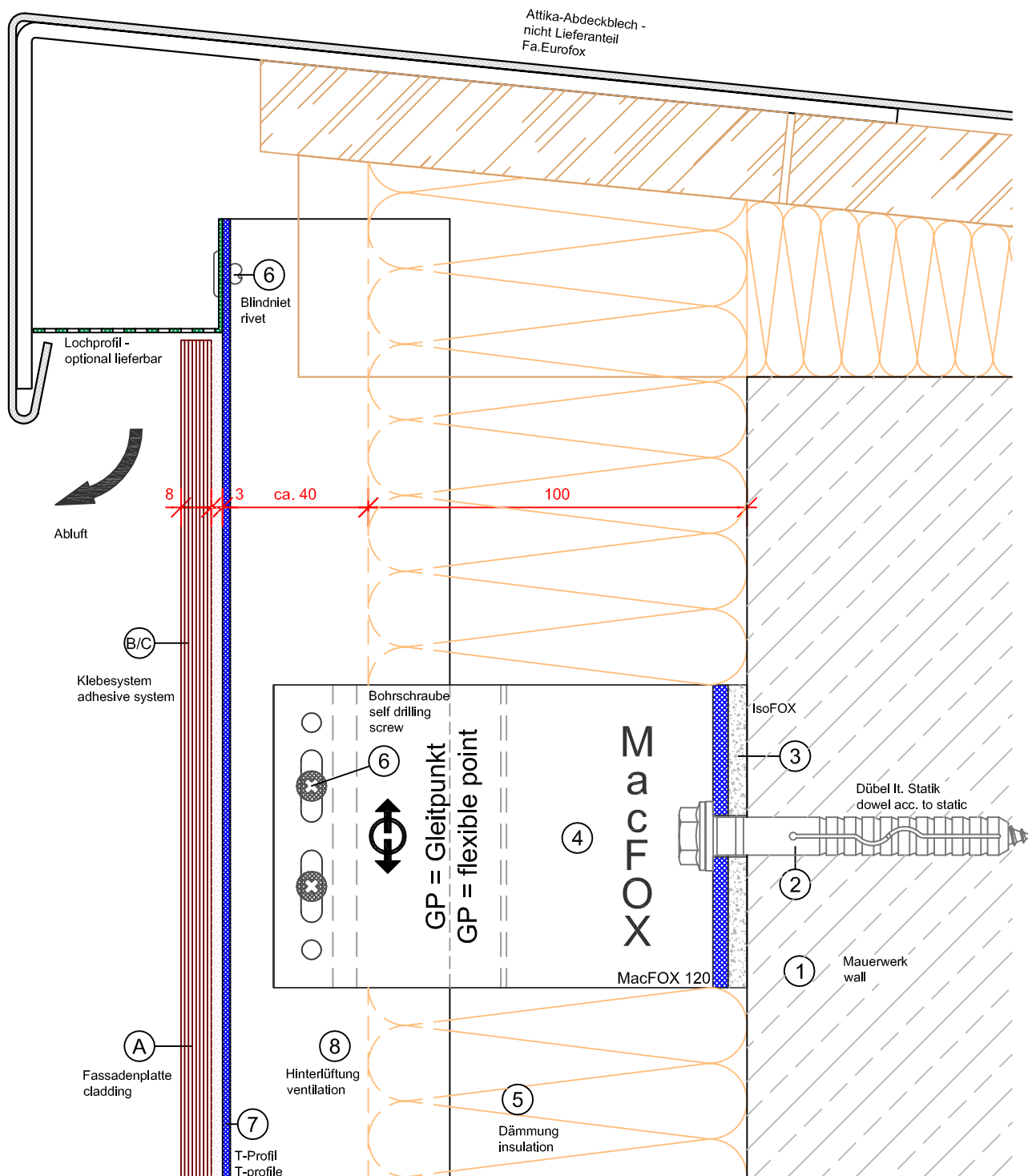
Für die Montage der Fassadenelemente und deren Befestigungsabstände sind die Richtlinien des Erzeugers maßgebend!  
The installation work on the job site have to be done in accordance to the technical requirements of cladding material supplier!



## Vertikalschnitt - Sockelabschluss

### vertical section - base detail

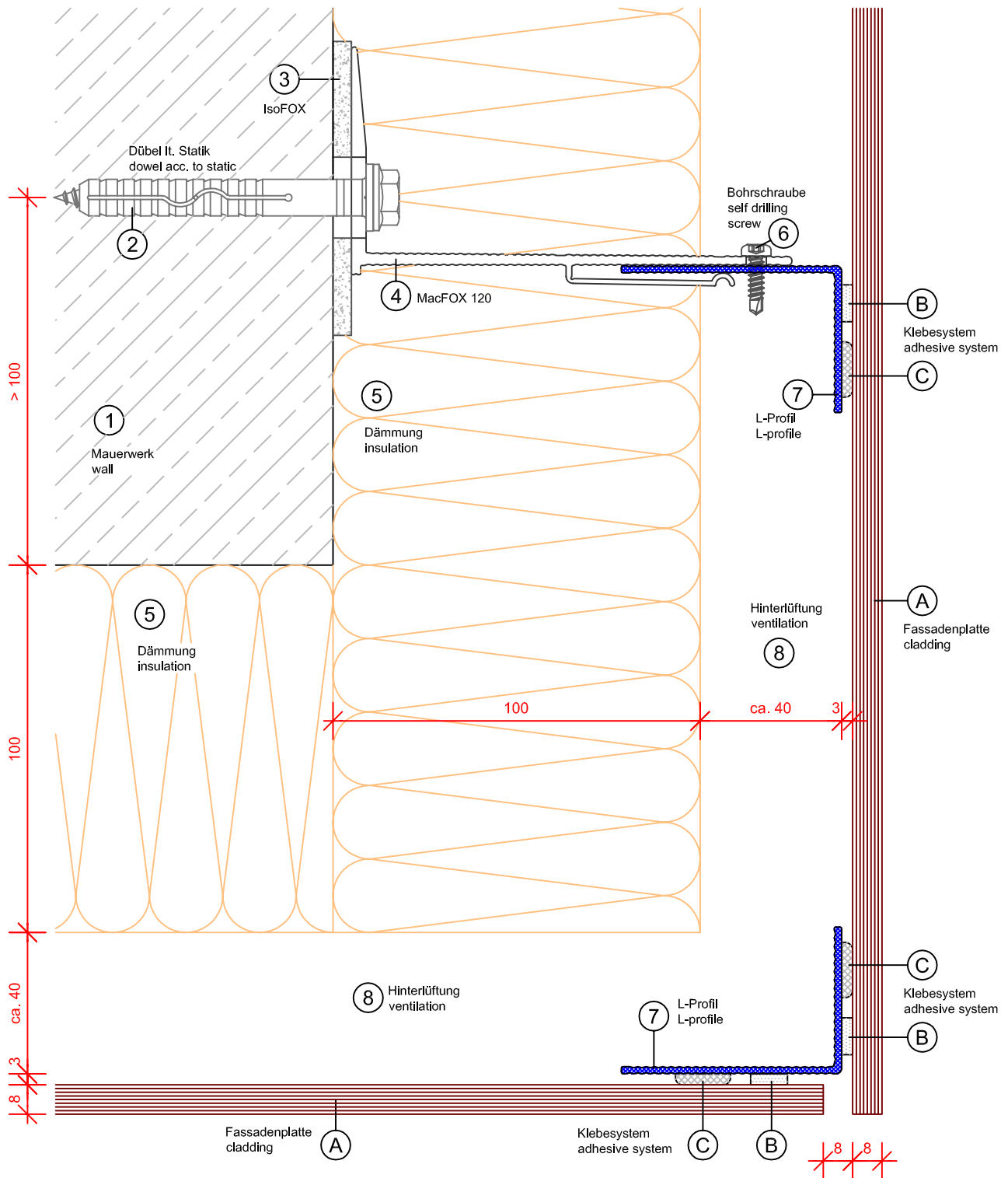
Für die Montage der Fassadenelemente und deren Befestigungsabstände sind die Richtlinien des Erzeugers maßgebend!  
The installation work on the job site have to be done in accordance to the technical requirements of cladding material supplier!



Vertikalschnitt - Dachanschluss Attika  
 vertical section - head detail

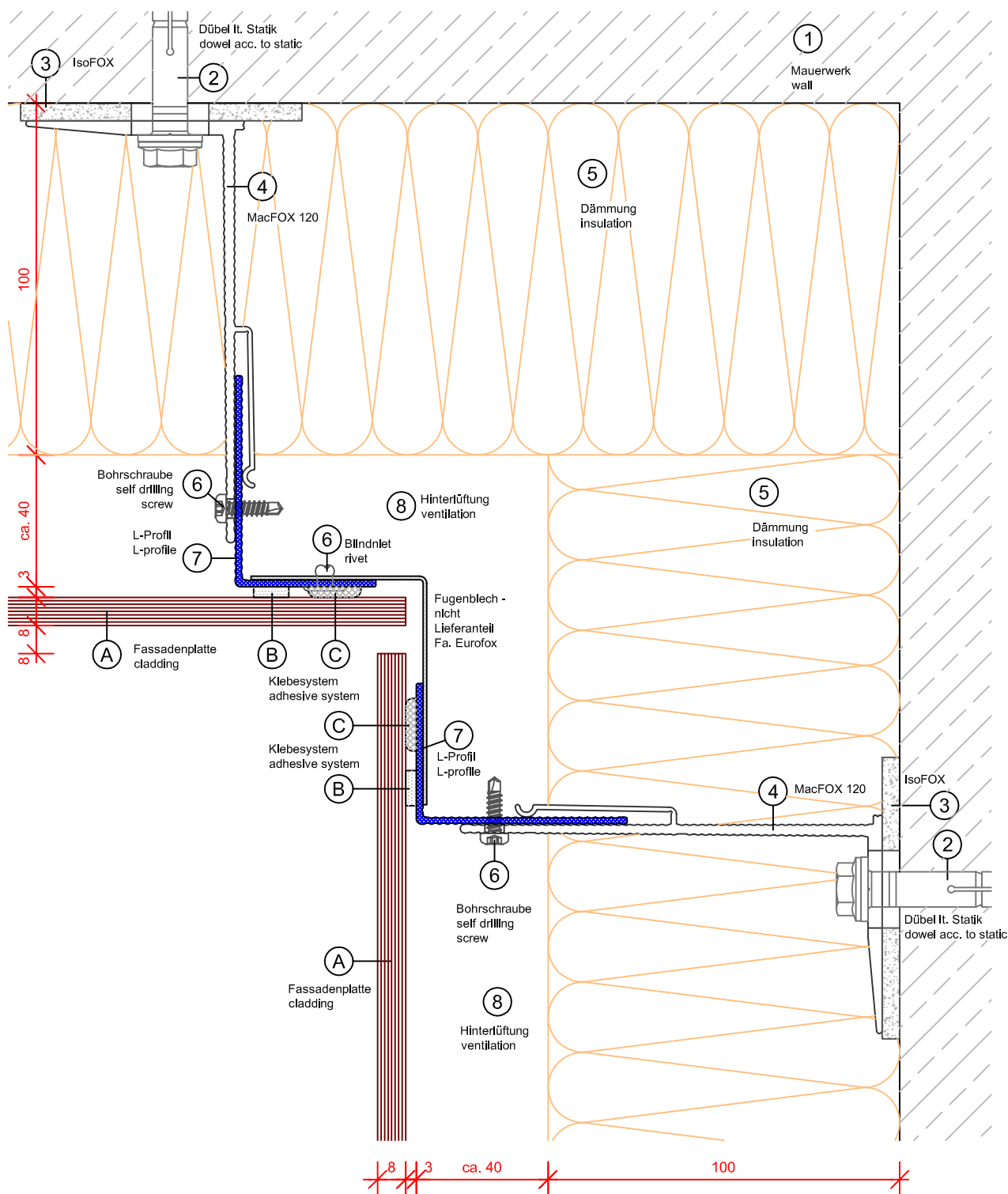
Für die Montage der Fassadenelemente und deren Befestigungsabstände sind die Richtlinien des Erzeugers maßgebend!  
 The installation work on the job site have to be done in accordance to the technical requirements of cladding material supplier!





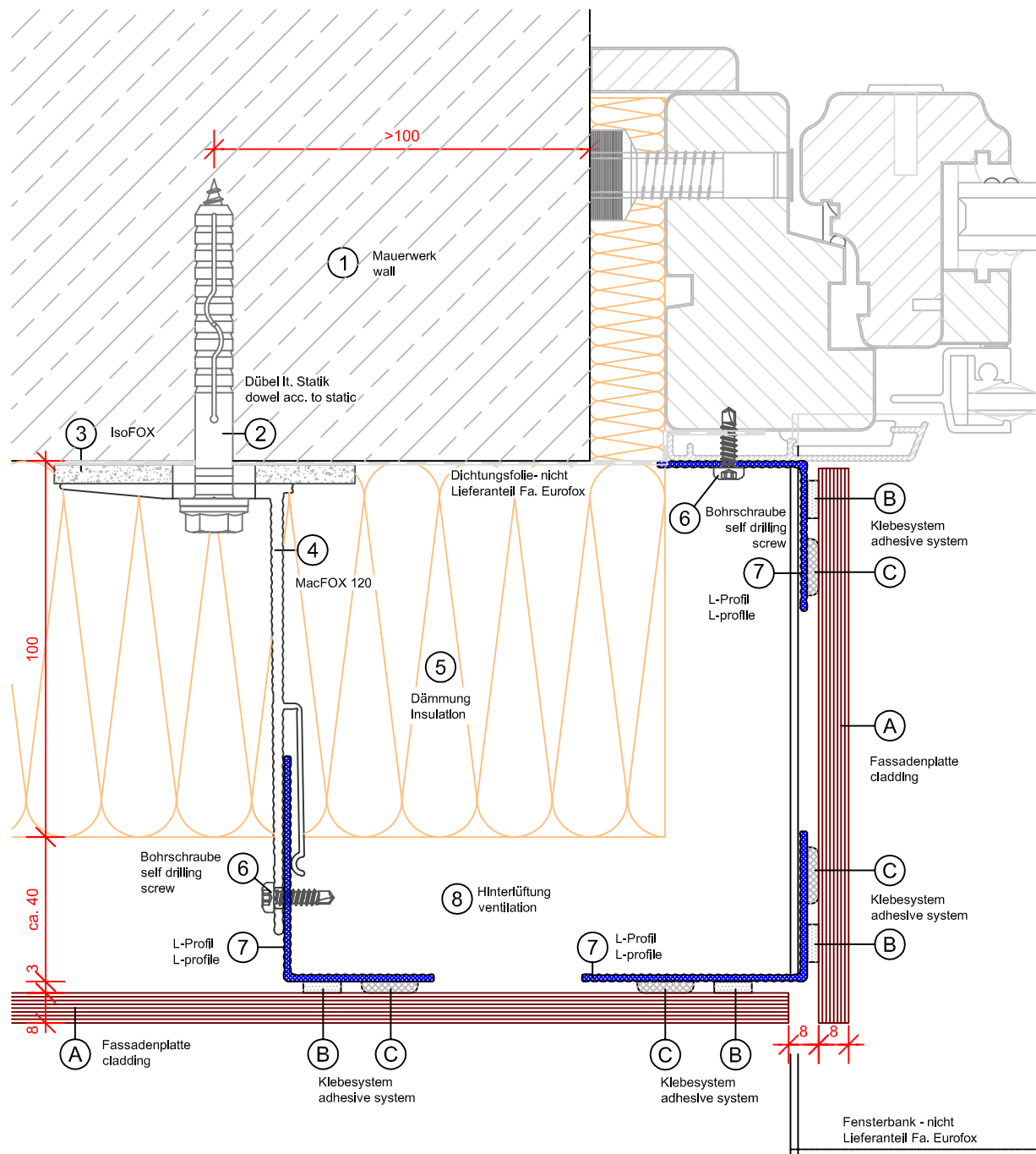
Horizontalschnitt - Aussenecke  
 horizontal section - external corner

Für die Montage der Fassadenelemente und deren Befestigungsabstände sind die Richtlinien des Erzeugers maßgebend!  
 The installation work on the job site have to be done in accordance to the technical requirements of cladding material supplier!



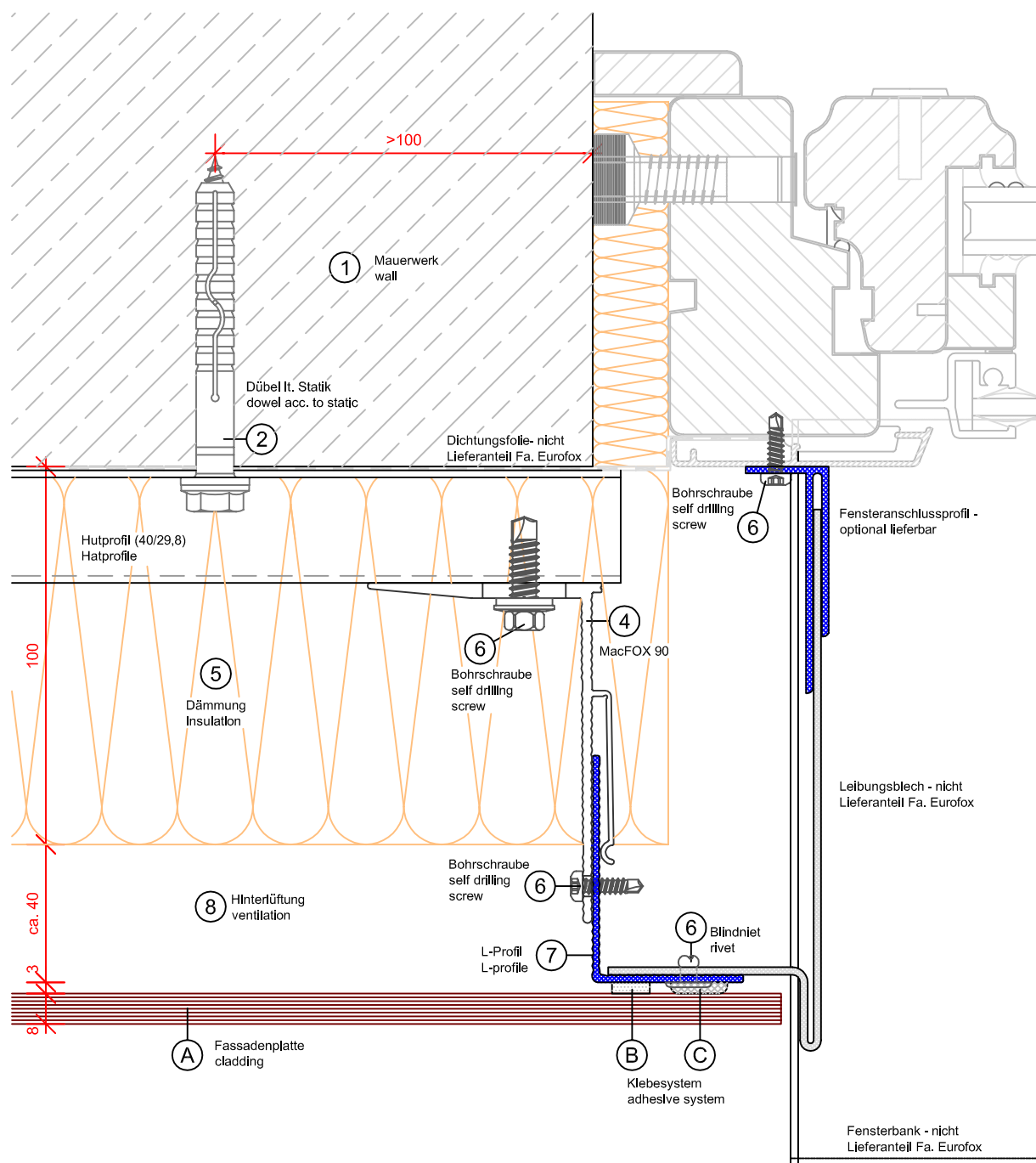
Horizontalschnitt - Innenecke  
 horizontal section - internal corner

Für die Montage der Fassadenelemente und deren Befestigungsabstände sind die Richtlinien des Erzeugers maßgebend!  
 The installation work on the job site have to be done in accordance to the technical requirements of cladding material supplier!



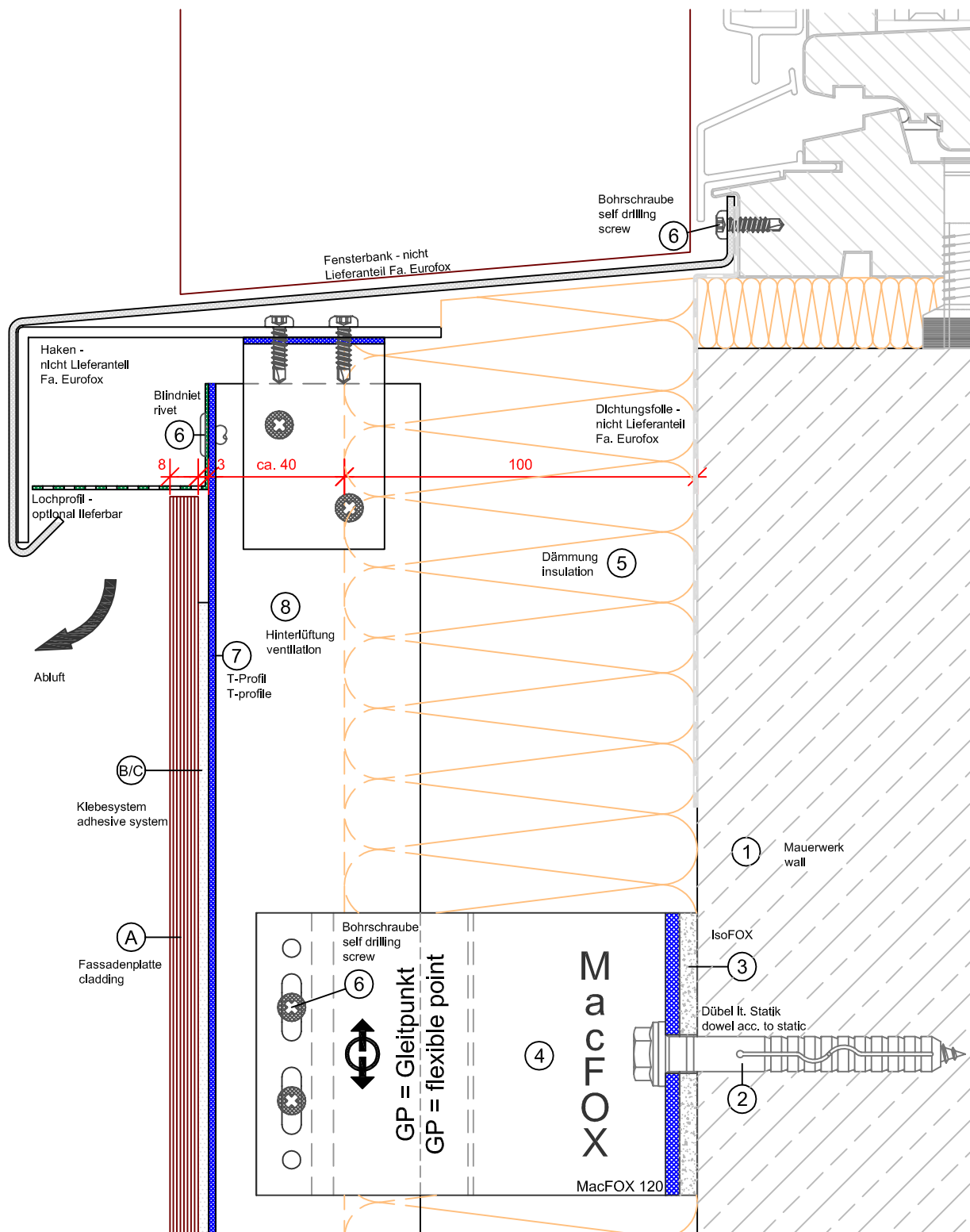
Horizontalschnitt - Fensterleibung  
horizontal section - window - reveal

Für die Montage der Fassadenelemente und deren Befestigungsabstände sind die Richtlinien des Erzeugers maßgebend!  
The installation work on the job site have to be done in accordance to the technical requirements of cladding material supplier!



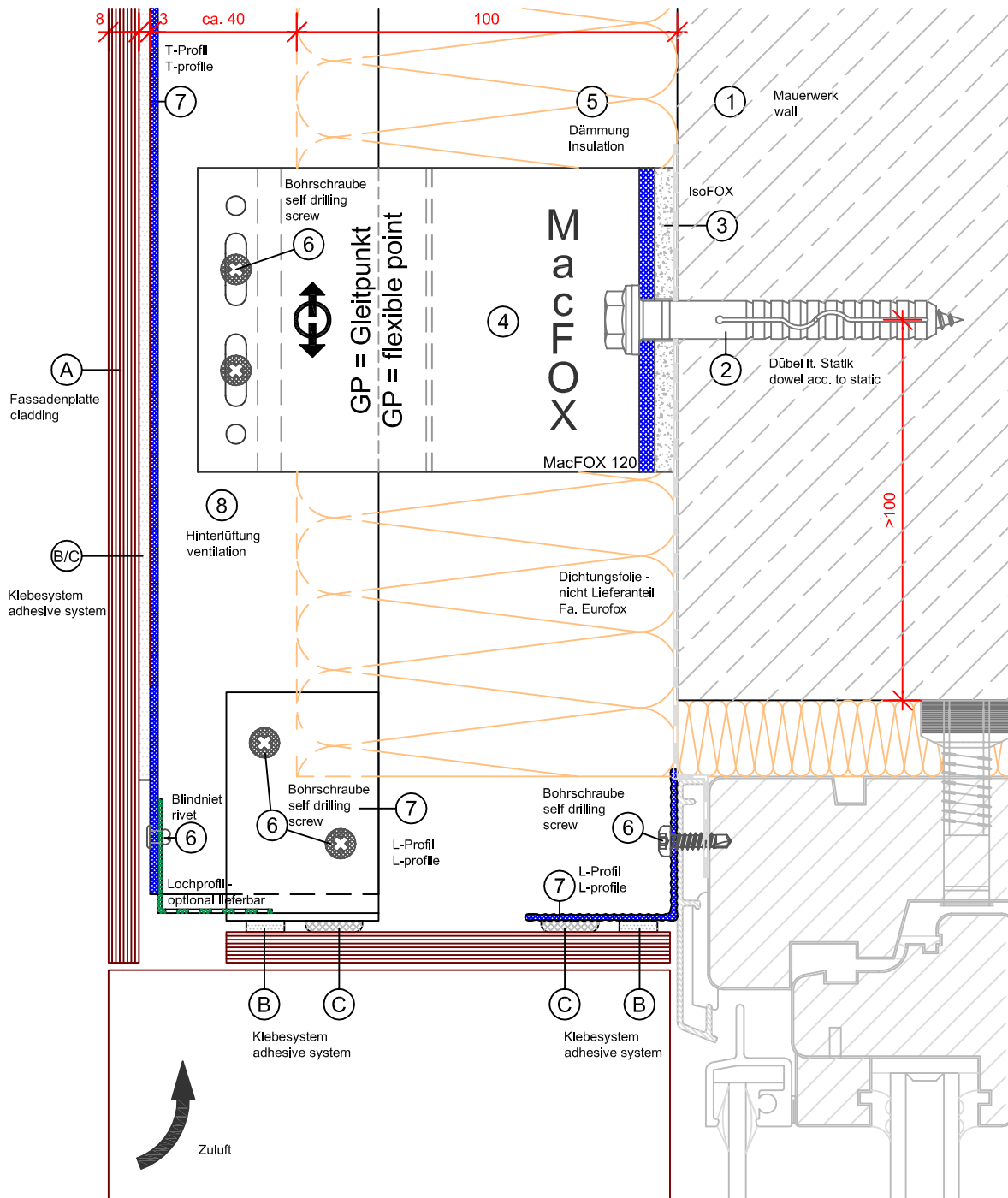
Horizontalschnitt - Fensterleibung  
 horizontal section - window - reveal

Für die Montage der Fassadenelemente und deren Befestigungsabstände sind die Richtlinien des Erzeugers maßgebend!  
 The installation work on the job site have to be done in accordance to the technical requirements of cladding material supplier!



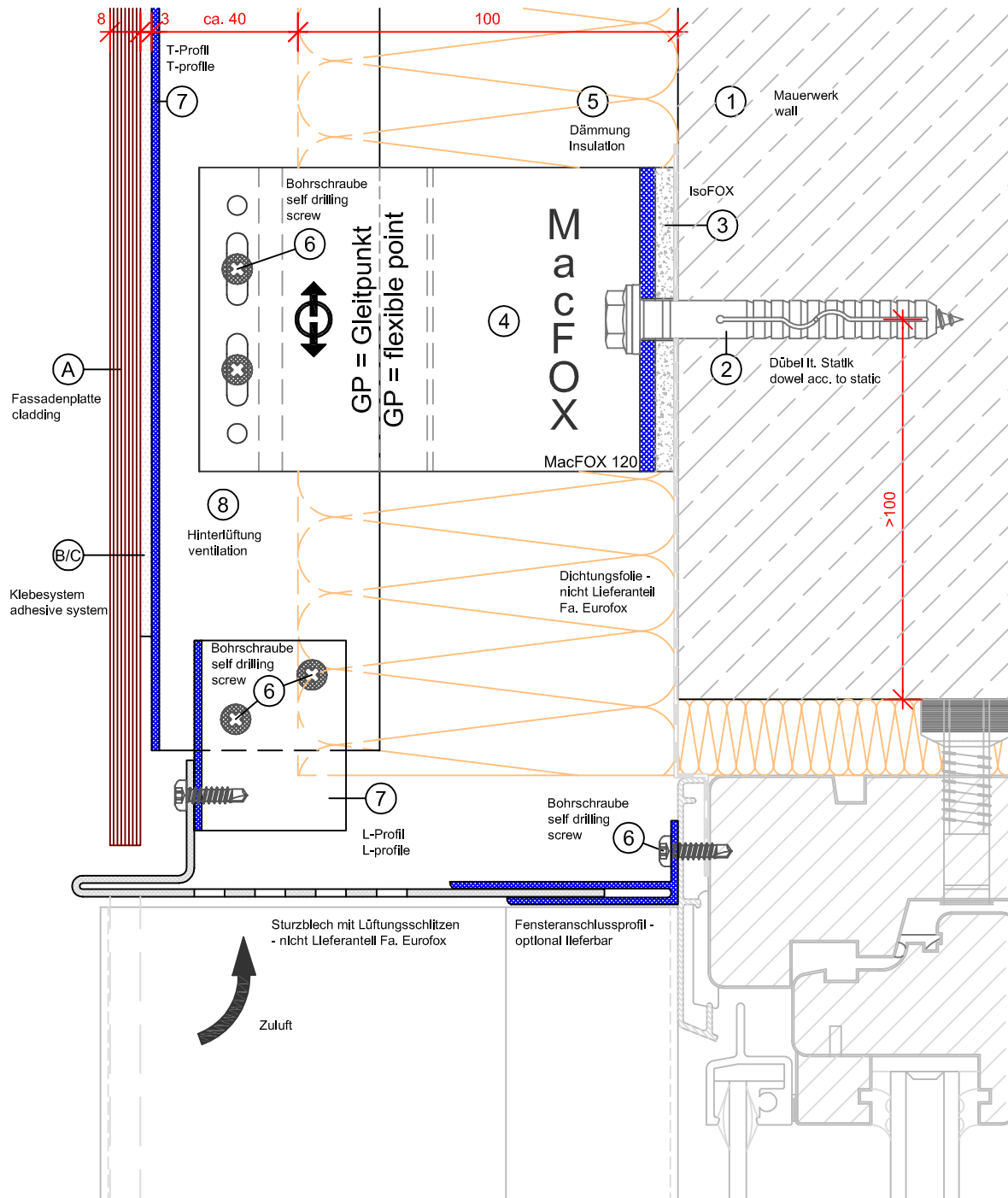
Vertikalschnitt - Fensterbank  
vertical section - window - sill

Für die Montage der Fassadenelemente und deren Befestigungsabstände sind die Richtlinien des Erzeugers maßgebend!  
The installation work on the job site have to be done in accordance to the technical requirements of cladding material supplier!



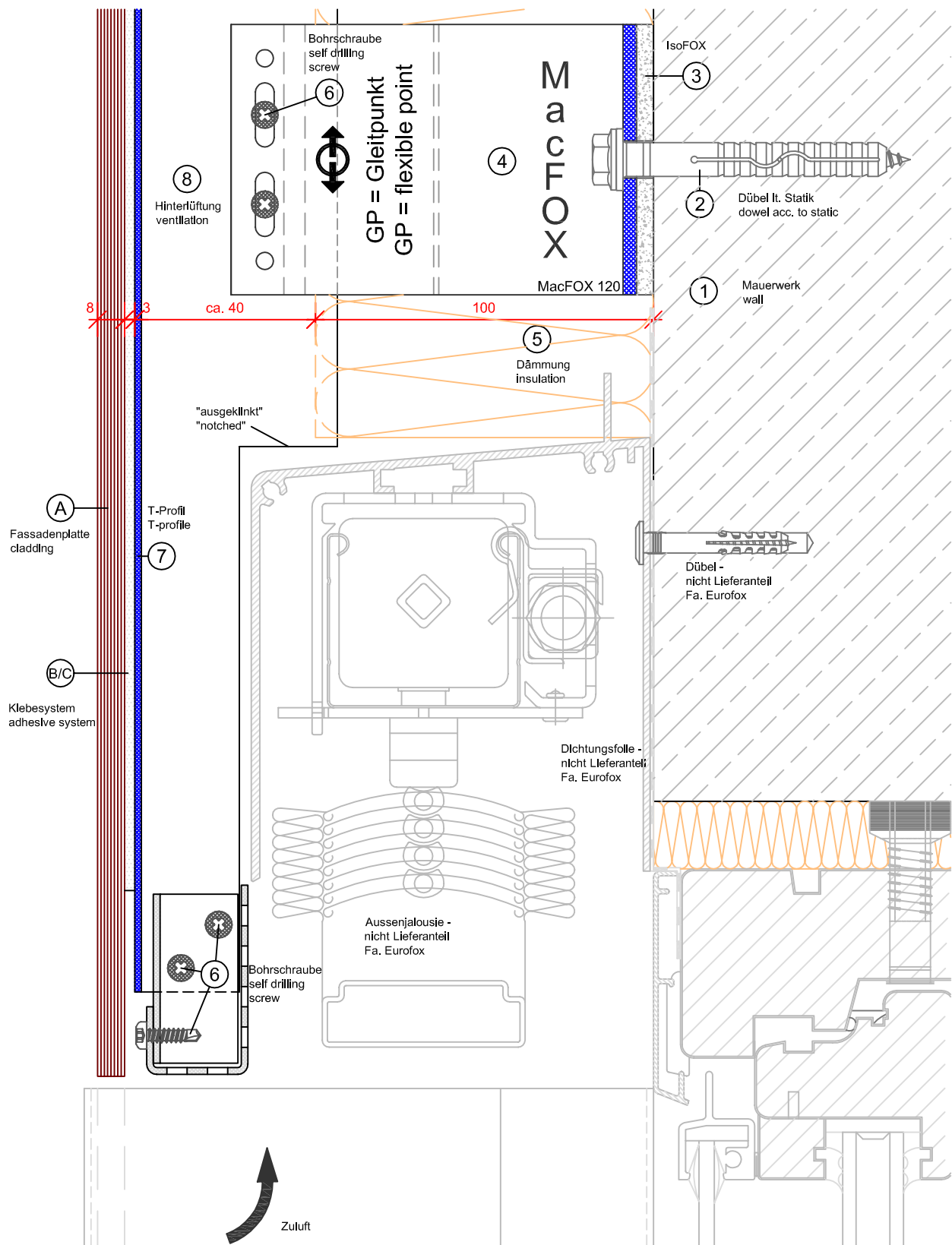
Vertikalschnitt - Fenstersturz  
vertical section - window - lintel

Für die Montage der Fassadenelemente und deren Befestigungsabstände sind die Richtlinien des Erzeugers maßgebend!  
The installation work on the job site have to be done in accordance to the technical requirements of cladding material supplier!



Vertikalschnitt - Fenstersturz  
vertical section - window - lintel

Für die Montage der Fassadenelemente und deren Befestigungsabstände sind die Richtlinien des Erzeugers maßgebend!  
The installation work on the job site have to be done in accordance to the technical requirements of cladding material supplier!



Vertikalschnitt - Fenstersturz  
vertical section - window - lintel

Für die Montage der Fassadenelemente und deren Befestigungsabstände sind die Richtlinien des Erzeugers maßgebend!  
The installation work on the job site have to be done in accordance to the technical requirements of cladding material supplier!